

## کوله سیستیت

به عفونت یا التهاب کیسه صفرا که معمولا توسط سنگ کیسه صفرا ایجاد می شود، کوله سیستیت می گویند. براساس نوع سنگ کیسه صفرا، به دو نوع تقسیم می شوند که رایج ترین نوع آن سنگ های کلسترولی می باشند.

### عوامل خطر در ایجاد کوله سیستیت

- ✓ جنس (شیوع در زنان ۴ برابر)
- ✓ ترکیبات ضد بارداری خوراکی
- ✓ افرادی با زندگی بدون تحرک
- ✓ افراد چاق و افراد با تاریخچه ای از بیماریهای روده ای
- ✓ دیابت

### تظاهرات و علائم بالینی

- ✓ درنیمی از موارد بیماری می تواند خاموش باشد و فقط نشانه های گوارشی خفیف ایجاد کند.
- ✓ درد و تندرینس (حساسیت به هنگام لمس) قسمت فوقانی و راست شکم
- ✓ تب و لرز
- ✓ گاهی زردی



- ✓ بی اشتهایی
- ✓ تهوع و استفراغ
- ✓ سابقه نفخ، اتساع شکم وعدم تحمل غذاهای چرب



### تظاهرات و علائم آزمایشگاهی

- ✓ لکوسیتوز (افزایش تعداد گلبولهای سفید خون)
- ✓ افزایش فاکتورهای التهابی خون
- ✓ گاهی افزایش آنزیم های کبدی



## روش های تشخیصی

- ✓ عکس برداری از شکم
- ✓ سی تی اسکن از شکم
- ✓ سونوگرافی (رایج ترین روش بوده که در ۹۰ درصد موارد سبب تشخیص می شود).

### تدابیر طبی

اصلی ترین هدف درمان کاهش بروز دردهای حاد کیسه صفرا و کوله سیستیت به وسیله درمان های حمایتی، رژیم درمانی خاص و در صورت امکان برطرف کردن علت ایجاد مشکل به وسیله درمان دارویی، روش های آندوسکوپی و مداخلات جراحی میباشد

### رژیم غذایی

#### در زمان حاد بیماری:

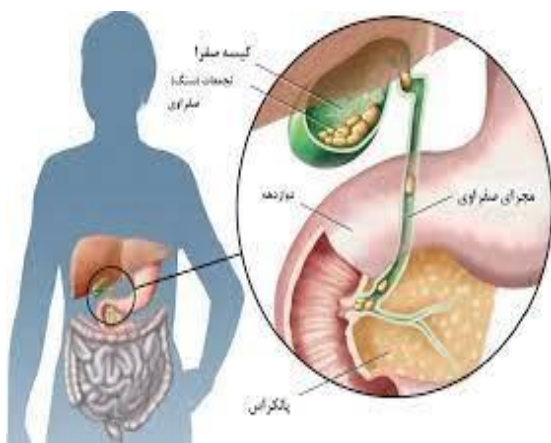
به علت تهوع و استفراغ، دادن مایعات از راه وریدی ضرورت می یابد و اقدامات جراحی تا رفع علائم حاد بیماری (چند روز تا چند هفته) به تعویق می افتد.



## دانشگاه علوم پزشکی اصفهان

بیمارستان سید الشهداء سمیرم

### کوله سیستیت



گردآورنده: راضیه مهربانی/شهره نعمتی

زمستان ۱۴۰۱

کد پمفلت: PAL-SI-24-0001



✓ هنگام سرفه جهت جلوگیری از درد روی ناحیه محل عمل را نگه دارید.

✓ فعالیت سبک (قدم زدن) را بلافاصله پس از جراحی شروع کنید.

✓ وقتی اجازه خروج از بسترداده می شود، ابتدا مدتی برلبه تخت نشسته و در صورت عدم سرگیجه با کمک پرستار تخت خود را ترک کنید.

✓ در صورت خونریزی از زخم یا حساسیت و سفتی شکم یا افزایش زردی پوست و ملتحمه و تیرگی ادرار، مدفوع خاکستری، بازگشت سوزش سر دل، آروغ زدن تب، سسکسه، نفخ شکم و درد شدید فوراً به پزشک مراجعه کنید

✓ در روزهای ابتدایی بهبودی، کم کم پیاده روی را آغاز نمایید

✓ معمولاً به یک هفته استراحت در منزل نیاز دارید البته در طول این مدت حتماً پیاده روی مختصر داشته باشید

✓ تا یک ماه از بلند کردن اجسام سنگین و انجام فعالیت بدنی شدید خودداری کنید

✓ میتوانید یک هفته پس از عمل جراحی در صورتیکه از داروهای خواب آور استفاده نمیکنید به رانندگی بپردازید



### بعد از حمله حاد بیماری:

- رژیم محدود به مایعات کم چرب

- رژیم پرپروتئین و پرکربوهیدرات

- در آخر رژیمی از غذاهای جامد نرم مانند میوه های پخته، برنج، نان، ماکارونی، سیب زمینی آب پز، شیر بدون چربی یا شیر خشک .....

### غذاهای ممنوعه :

✓ تخم مرغ

✓ خامه

✓ پنیر

✓ کرم ها

✓ دسرهای پرچرب و شیرین

✓ الکل

**عمل کولسیستکتومی** (برداشتن کیسه صفرا)، به دو روش باز و لاپاروسکوپی انجام میشود که بسته به شرایط بیمار پزشک معالج تصمیم میگیرد از چه روشی استفاده کند

### مراقبت های پس از عمل جراحی

✓ جهت تسکین درد از مسکن های تجویزی استفاده کنید.

✓ جهت پیشگیری از عفونت های ریه پس از عمل، چندین مرتبه تنفس عمیق و سرفه در طی روز انجام دهید.

